



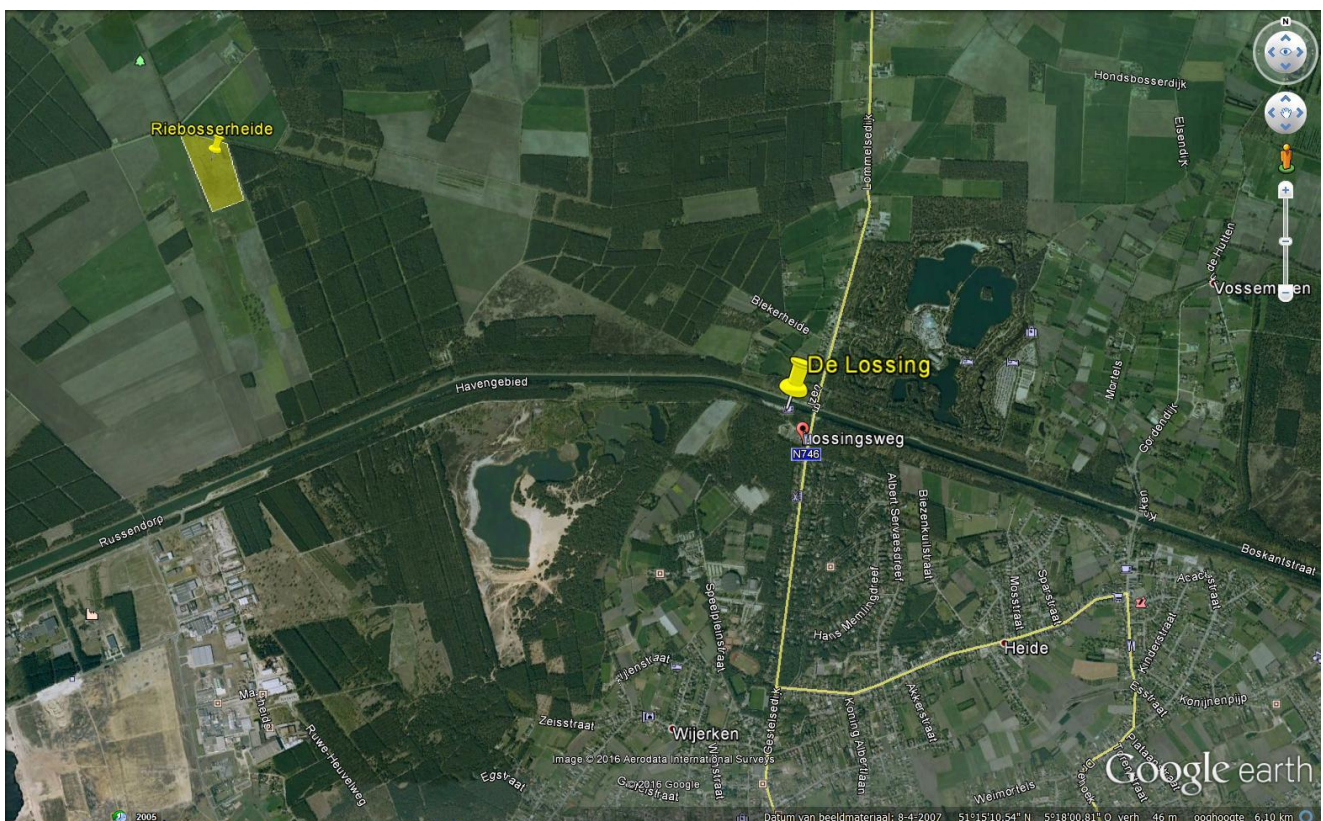
Werkgroep De Slobkousjes natuurpunt

SLOBKOUSNIEUWS 10 jrg6

Voor Luc, Paul & Paul, Nicole, Ine, Isabelle en mezelf was het deze keer een heel eind rijden. Voor onze Nederlandse vrienden Frans en Gerard was het zo goed als een thuismatch en het was weer fijn om hen er nog eens bij te hebben. We deden deze keer zowel een natje als een droogje aan onder een stralende zon. Het resultaat ontdek je verder in deze nieuwsbrief.

Op 10 april krijgen we de Antwerpse mossenwerkgroep op bezoek voor een inventarisatie in de heidegebieden in beheer bij Natuurpunt Noord Limburg. Hun interesse gaat vooral naar natte heide en dan moet je bij ons naar de Riebos. Om hierop een beetje voorbereid te zijn trekken we er volgende dinsdag eerst zelf nog eens naartoe. Naast onze verkenning voor de mossen is er zeker tijd om eens rond te kijken naar de werken in het kader van het Life+ project. Momenteel is er een grote kap aan de gang om terug meer plaats te maken voor heide.

Volgende dinsdag 15 03 2016 gaan de Slobkousjes dus naar de Riebosserheide in Lommel.
We verzamelen eerst op de parking van de Lossing Lossingweg Lommel langs het kanaal.
Vandaar carpoolen we stipt om 9:00 uur verder via Nederland naar de Riebos.



WE ZAGEN:

Brachythecium albicans	Bleek Dikkopmos	BRACHYTHECIACEAE
Orthotrichum stramineum	Bonte Haarmuts	ORTHOTRICHACEAE
Cladonia grayi	Bruin Bekermos	CLADONIACEAE
Syntrichia ruralis	Duinsterretje	POTTIACEAE
Kindbergia praelonga	Fijn Laddermos	BRACHYTHECIACEAE
Lophocolea semiteres	Gaaf Kantmos	GEOCALYCACEAE
Hypotrachyna revoluta	Gebogen Schildmos	Parmeliaceae
Punctelia subrudecta	Gestippeld Schildmos	Parmeliaceae
Cladonia furcata	Gevorkt Heidestaartje	CLADONIACEAE
Lepraria incana	Gewone Poederkorst	STEREOCAULACEAE
Fontinalis antipyretica	Gewoon Bronmos	FONTINALACEAE
Brachythecium rutabulum	Gewoon Dikkopmos	BRACHYTHECIACEAE
Brachythecium rutabulum	Gewoon Dikkopmos	BRACHYTHECIACEAE
Rhytidiadelphus squarrosus	Gewoon Haakmos	HYLOCOMIACEAE
Grimmia pulvinata	Gewoon Muisjesmos	GRIMMIACEAE
Lecidella elaeochroma	Gewoon Purperschaaltje	LECANORACEAE
Ceratodon purpureus	Gewoon Purpersteeltje	DITRICHACEAE
Parmelia sulcata	Gewoon Schildmos	Parmeliaceae
Dicranoweisia cirrata	Gewoon Sikkelsterretje	RHABDOWEISIACEAE
Dicranoweisia cirrata	Gewoon Sikkelsterretje	RHABDOWEISIACEAE
Barbula convoluta	Gewoon Smaragdsteeltje	POTTIACEAE
Physconia grisea	Grauw Rijpmos	PHYSICIACEAE
Campylopus introflexus	Grijs Kronkelsteeltje	LEUCOBRYACEAE
Orthotrichum diaphanum	Grijze Haarmuts	ORTHOTRICHACEAE
Xanthoria parietina	Groot Dooiermos	TELOSCHISTACEAE
Pseudoscleropodium purum	Groot Laddermos	BRACHYTHECIACEAE
Atrichum undulatum	Groot Rimpelmos	POLYTRICHACEAE
Parmotrema perlatum	Groot Schildmos	Parmeliaceae
Physcia tenella	Heksenvingermos	PHYSICIACEAE
Frullania dilatata	Helmroestmos	JUBULACEAE
Ulota bruchii	Knotskroesmos	ORTHOTRICHACEAE
Cladonia fimbriata	Kopjes-bekermos	CLADONIACEAE
Cladonia subulata	Kronkelheidestaartje	CLADONIACEAE
Phlyctis argena	Lichtvlekje	PHLYCTIDACEAE
Parmelina tiliacea	Lindeschildmos	Parmeliaceae
Ramalina farinacea	Melig Takmos	RAMALINACEAE
Punctelia jeckeri	Rijpschildmos	Parmeliaceae
Candelaria concolor	Vals Dooiermos	CANDELARIACEAE
Melanelixia subaurifera	Verstop-schildmos	Parmeliaceae
Lecanora chlorotera	Witte Schotelkorst	LECANORACEAE
Polytrichum juniperinum	Zandhaarmos	POLYTRICHACEAE
Polytrichum juniperinum	Zandhaarmos	POLYTRICHACEAE
Daedalea quercina	Doolhofzwam	FOMITOPSIDACEAE
Fomes fomentarius	Echte tonderzwam	POLYPORACEAE
Ganoderma resinaceum	Harslakzwam	GANODERMATAACEAE
Daedaleopsis confragosa	Roodporiehoutzwam	POLYPORACEAE
Phlebia tremellosa	Spekzwoerdzwam	MERULIACEAE
Schizopora radula	Splijtende tandzwam	SCHIZOPORACEAE
Gloeoporus dichrous	Tweekleurig elfenbankje	MERULIACEAE

LEUKE PLAATJES



Van gewoon nat



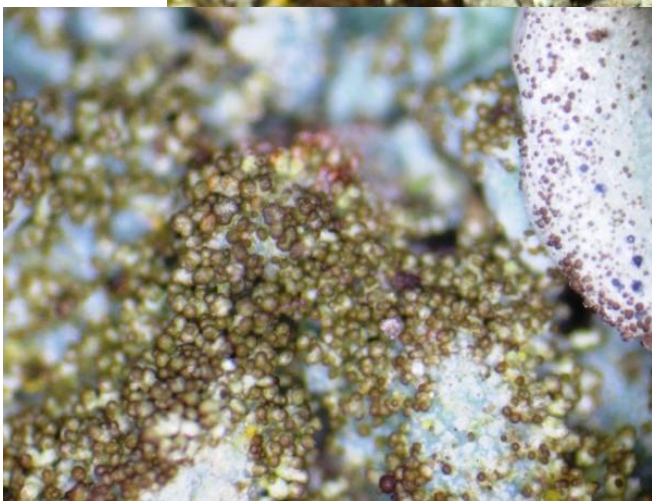
Naar heeeel nat

Met:



Bonte haarmuts

Lindeschildmos



Naar droog

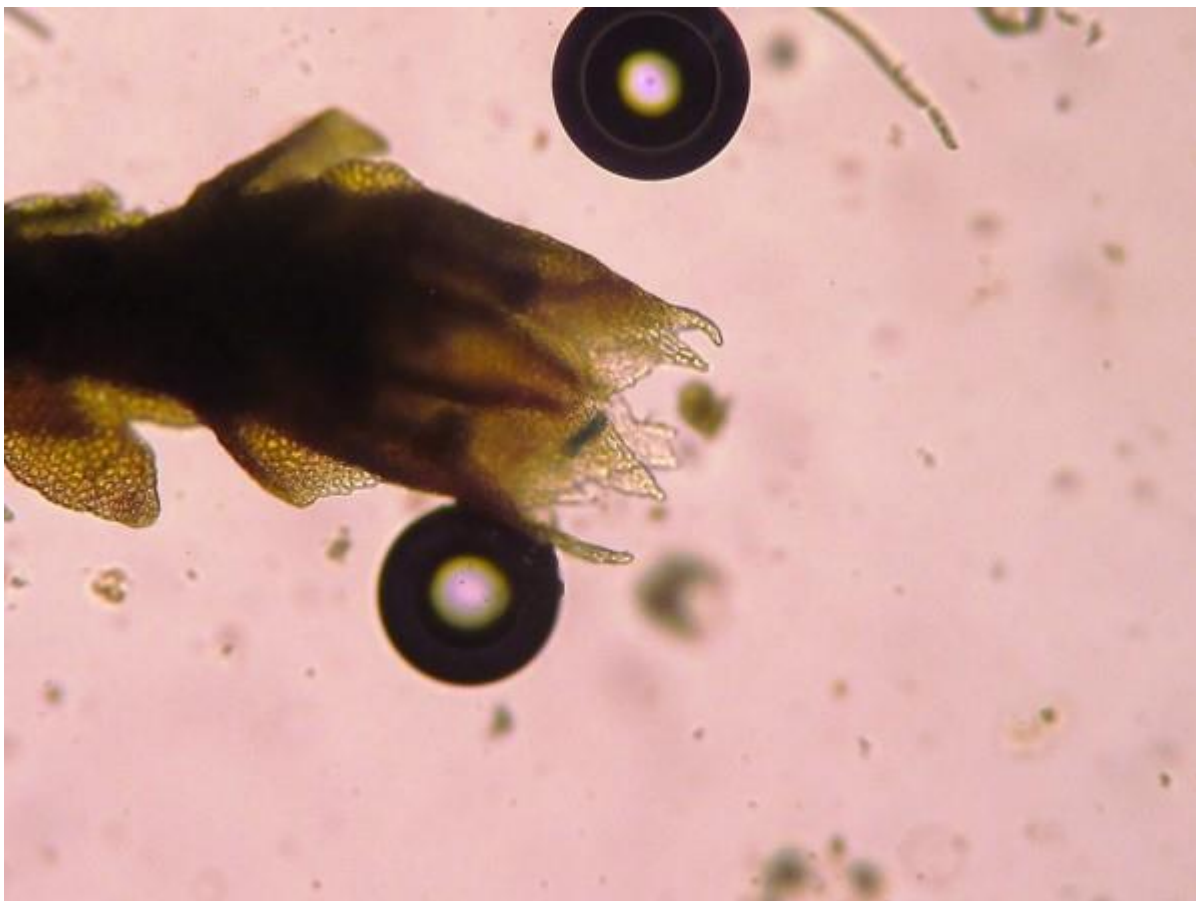


Met kronkelheidestaartje



En zandhaarmos

Luc kroop nog eens achter zijn microscoop om ons te overtuigen van



Gewoon draadmos



Maar hij was niet de enige om huiswerk te maken want van Paul Wouters kreeg ik volgende mooie beelden van het gewoon knopjesmos



Het blad



En de gemmen



PROGRAMMA PLANTENWANDELINGEN OP WOENSDAGAVOND 2016

Datum	UUR	LOCATIE	AFSPRAAKPLAATS
20-4-2016	18:30	Vloeiweide Lozerheide	parking Lozerheide
27-4-2016	18:30	Hobos	de Winner
4-5-2016	19:00	Resterheide	parking begijnenvijvers
11-5-2016	19:00	Rode vijvers Hasselt	kapel van OLV Altijddurende Bijstand Goorstraat - Bolderdal
18-5-2016	19:00	grassen in kalkgronden	parking fort Eben Emael
25-5-2016	19:00	Hageven Pleterheggen	parking werkschuur Plateau
1-6-2016	19:00	Kanaal Lommel Bosrandstraat	de Lossing Lommel
8-6-2016	19:00	Grassen van nat naar droog in Hobos	de Winner
15-6-2016	19:00	de Langdonken te Herselt	nog te bepalen
22-6-2016	19:00	grassen in Maasvallei	parking kerk Kessenich Borgstraat
29-6-2016	19:00	Terril Waterschei	parking Thor park Genk
6-7-2016	19:00	Watering Lommel SAP	Wateringhuis Lommel
13-7-2016	19:00	grassen in heideomgeving	Lommel Blekerheide einde betonstrook
20-7-2016	19:00	Bermen Peer Maastrichterdijk	kruispunt Ruitersbaan Maastrichterdijk
27-7-2016	19:00	De Vennen Balen	parking van FC Cools, Peer Luytendijk in Balen
3-8-2016	19:00	Pijnven	parking gemeentelijk recreatiecentrum Eksel Kiefhoekstraat
10-8-2016	19:00	Dommel stroomafwaarts	Meeuwerbaan 4 Peer
17-8-2016	18:30	De Holen	nog te bepalen
24-8-2016	18:30	Van Wedelse molen naar Kleinmolen	Parking Wedelse molen Overpelt
31-8-2016	18:30	Borkel Dommeldal	Kruising Peedijk Dommel

**Aanvang op de aangegeven afspraakplaats: In april en vanaf 15 augustus 18.30u
In mei, juni, juli en begin augustus 19.00u**